

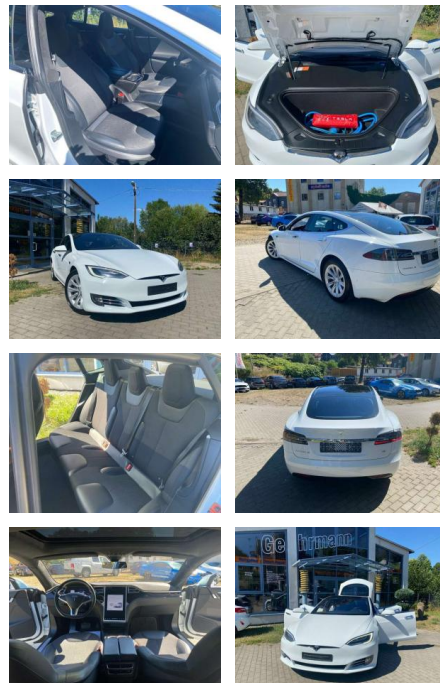


Ihr Ansprechpartner

Herr Michael Kufen
 E-Mail: m.kufen@kufen.de
 Telefon: 0201 8545520

Tesla Model S 75 FreeSupercharger*CCS

AG32-1496461#Angebotsnr.:



| Erstzulassung: | Kilometer: | Farbe: | Leistung: | Kraftstoffart: |
|----------------|------------|--------|-----------------|----------------|
| 01.12.2016 | 99.890 | Weiß | 285 kW / 387 PS | Benzin |

| PREIS | FINANZIERUNGSBEISPIEL | |
|-----------------|---------------------------|-----------------|
| 43.430 € | Laufzeit: 96 Monate | Anzahlung: 25 % |
| | Basis-Finanzierung:** | Mtl. Rate: |
| | Zielraten-Finanzierung:** | 345 € |

* Basisfinanzierung: Anzahlung: 10.858 Euro, Laufzeit: 96 Monate, Nettodarlehen: 32.573 Euro, Gesamtbetrag: 52.538 Euro, Zinssätze: 6.78% Sollz. (gebunden), 6.99% eff.
 ** Zielratenfinanzierung: Anzahlung: 10.858 Euro, Laufzeit: 96 Monate, Nettodarlehen: 32.573 Euro, Zielrate: 21.715 Euro, Gesamtbetrag: 52.917 Euro, Zinssätze: 6.78% Sollz. (gebunden), 6.99% eff.,
 Vermittlung für: Consors Finanz
 Repräsentatives Beispiel gem. § 17 Abs. 4 PAngV. Diese Finanzierungsangebote sind Beispiele. Gerne ermitteln wir für Sie Ihr individuelles Angebot.

Ausstattung

Sicherheit

- Reifendruckkontrollsystem
- PDC Park Distance Control hinten
- Anti-Blockiersystem ABS
- Antischlupfregelung ASC+T
- elektronische Stabilitätskontrolle (ESP / DSP)
- Servolenkung
- Regensensor
- Wegfahrsperre
- Kindersitzbefestigung
- PDC Park Distance Control vorne
- Spurhalteassistent

Multimedia

- USB
- Touchscreen
- Radio
- Freisprechen
- el. Sitzverstellung
- Navigation mit Bildschirm

Bluetooth

Komfort

- Beheizbares Lenkrad
- Elektrische Heckklappe
- Klimaautomatik
- Front- und Seiten-Airbags
- Lederlenkrad
- Zentralverriegelung
- Bordcomputer
- Automatik

Interieur

- Multifunktionslenkrad
- el. Fensterheber
- Armlehne vorne
- Sitzheizung

Exterieur

- Luftfederung
- Tagfahrlicht

- Kurvenlicht
- Leichtmetallfelgen
- Schiebedach

Weiteres

- Lichtsensor
- Panoramadach
- elektrische Aussenspiegel
- Nichtraucher
- Automatik
- Teilleder
- Allgemein Bremsenergieerückgewinnung
- Digitaler Tacho
- Scheckheft
- grau
- 5-türig
- Zustand: gut
- Niveauregulierung
- Spurwechselassistent
- Außentemperaturanzeige
- Bremsassistent



STÄNDIG ÜBER 15.000 FAHRZEUGE IM BESTAND!