

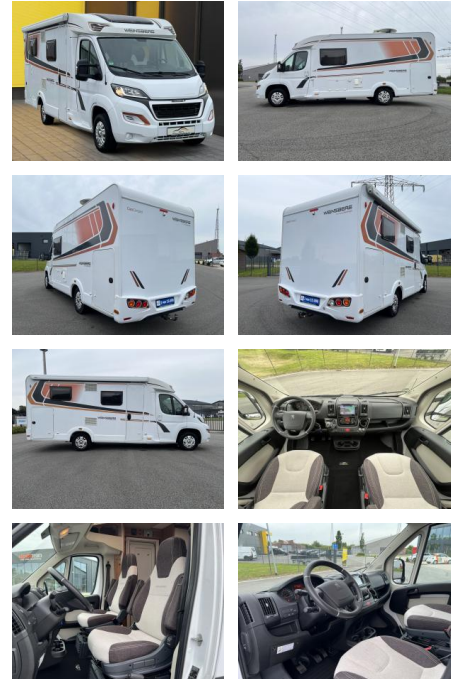


Ihr Ansprechpartner

Frau Maximiliane Schwulst
 E-Mail: m.schwulst@kufen.de
 Telefon: 0201 8545424

Weinsberg CaraCompact 600 MEG Pepper TV+AHK+SOG+...

AB19-NB-WBG Angebotnr.:



Erstzulassung:	Kilometer:	Farbe:	Leistung:	Kraftstoffart:
12.07.2017	26.500	Weiß	96 kW / 131 PS	Diesel

PREIS 52.700 €	FINANZIERUNGSBEISPIEL	
	Laufzeit: 96 Monate	Anzahlung: 25 %
	Basis-Finanzierung:**	Mtl. Rate:
	Zielraten-Finanzierung:**	418 €

* Basisfinanzierung: Anzahlung: 13.175 Euro, Laufzeit: 96 Monate, Nettodarlehen: 39.525 Euro, Gesamtbetrag: 63.751 Euro, Zinssätze: 6,78% Sollz. (gebunden), 6,99% eff.
 ** Zielratenfinanzierung: Anzahlung: 13.175 Euro, Laufzeit: 96 Monate, Nettodarlehen: 39.525 Euro, Zielrate: 26.350 Euro, Gesamtbetrag: 64.212 Euro, Zinssätze: 6,78% Sollz. (gebunden), 6,99% eff.,

Vermittlung für: Consors Finanz
 Repräsentatives Beispiel gem. § 17 Abs. 4 PAngV. Diese Finanzierungsangebote sind Beispiele. Gerne ermitteln wir für Sie Ihr individuelles Angebot.

Ausstattung

Sicherheit

- PDC Park Distance Control hinten
- Anti-Blockiersystem ABS
- Antischlupfregelung ASC+T
- elektronische Stabilitätskontrolle (ESP / DSP)
- Servolenkung
- Geschwindigkeitsregelung (Tempomat)
- Wegfahrsperre

Multimedia

- Soundsystem
- TV
- USB
- Touchscreen
- Radio
- Freisprechen
- Navigation mit Bildschirm
- MP3 Anschluss
- Bluetooth

Komfort

- Klimaautomatik
- Front-Airbags
- Lederlenkrad
- Zentralverriegelung
- Fernbedienung Zentralverriegelung
- Bordcomputer

Interieur

- Ambiente Licht
- Gepäckraumabtrennung
- el. Fensterheber
- Armlehne vorne
- Standheizung

Exterieur

- Anhängerkupplung fest
- Tagfahrlicht
- Leichtmetallfelgen
- Geschwindigkeitsregelung (Tempomat)

Weiteres

- Bett
- Seitensitzgruppe
- Heckgarage
- Markise
- WC
- elektrische Aussenspiegel
- Nichtraucher
- Markise
- TV mit automatischer Sat-Anlage
- Wechselrichter
- Umgebautes Bad mit größerem Waschbecken
- Zusätzliche USB-Steckdosen im Schlafbereich und Essbereich
- SOG-Anlage
- Truma Combi 6



STÄNDIG ÜBER 15.000 FAHRZEUGE IM BESTAND!