

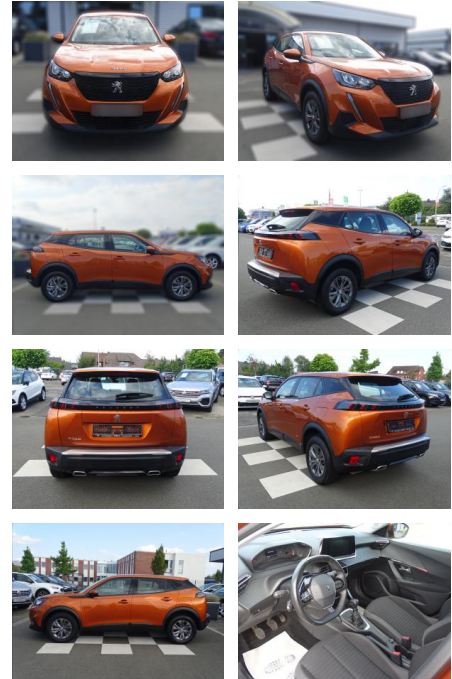


Ihr Ansprechpartner

Herr Michael Kufen
E-Mail: m.kufen@kufen.de
Telefon: 0201 8545520

Peugeot 2008 1.2

RA00-21244 **Angebotsnr.:**



Erstzulassung:	Kilometer:	Farbe:	Leistung:	Kraftstoffart:	Verbr. komb.	CO2-Emission	CO2-Klasse (WLTP)
01.11.2020	43.711	Orange	96 kW / 131 PS	Benzin	5,5 l/100km	124 g/km	C

PREIS
17.660 €

FINANZIERUNGSBEISPIEL
Laufzeit: 96 Monate Anzahlung: 25 %
Basis-Finanzierung:* Mtl. Rate:
Zielraten-Finanzierung:** **1140 €**

* Basisfinanzierung: Anzahlung: 4.415 Euro, Laufzeit: 96 Monate, Nettodarlehen: 13.245 Euro, Gesamtbetrag: 21.363 Euro, Zinssätze: 6.78% Sollz. (gebunden), 6.99% eff.
** Zielratenfinanzierung: Anzahlung: 4.415 Euro, Laufzeit: 96 Monate, Nettodarlehen: 13.245 Euro, Zielrate: 8.830 Euro, Gesamtbetrag: 21.518 Euro, Zinssätze: 6.78% Sollz. (gebunden), 6.99% eff.,

Vermittlung für: Consors Finanz
Repräsentatives Beispiel gem. § 17 Abs. 4 PAngV. Diese Finanzierungsangebote sind Beispiele. Gerne ermitteln wir für Sie Ihr individuelles Angebot.

Ausstattung

Sicherheit

- PDC Park Distance Control hinten
- Anti-Blockiersystem ABS
- Antischlupfregelung ASC+T
- elektronische Stabilitätskontrolle (ESP / DSP)
- Servolenkung
- Regensensor
- Wegfahrsperre
- Kindersitzbefestigung

Multimedia

- Bluetooth

Komfort

- Zentralverriegelung
- Bordcomputer

Interieur

- Multifunktionslenkrad
- el. Fensterheber

- Sitzheizung

Exterieur

- Leichtmetallfelgen
- metallic
- Nebelscheinwerfer

Weiteres

- Lichtsensor
- elektrische Aussenspiegel
- Start Stop Automatik
- Schadstoffklasse: EURO6
- Umweltplakette: 4(Grün)
- Effizienzklasse: C
- LED Scheinwerfer
- Tempomat
- Geschwindigkeitsbegrenzungsanlage
- Klimaautomatik
- Fahrassistenz-System: Verkehrszeichenerkennung
- Fahrassistenz-System: Müdigkeitsassistent

- Fahrassistenz-System: Spurhalteassistent
- Fahrassistenz-System: Active Safety Brake
- Reifendruckkontrollsystem
- Start/Stop-Automatik
- Lichtautomatik
- Nebelscheinwerfer
- LED-Tagfahrlicht
- 3. Bremsleuchte
- Radio
- DAB-Radio
- Bluetooth Freisprecheinrichtung
- USB-Anschluss
- Mirror Link
- Android Auto
- Apple CarPlay
- ESP
- ABS
- Einparkhilfe Sensoren hinten
- Leichtmetallfelgen 16 Zoll
- Allwetterreifen



STÄNDIG ÜBER 15.000 FAHRZEUGE IM BESTAND!