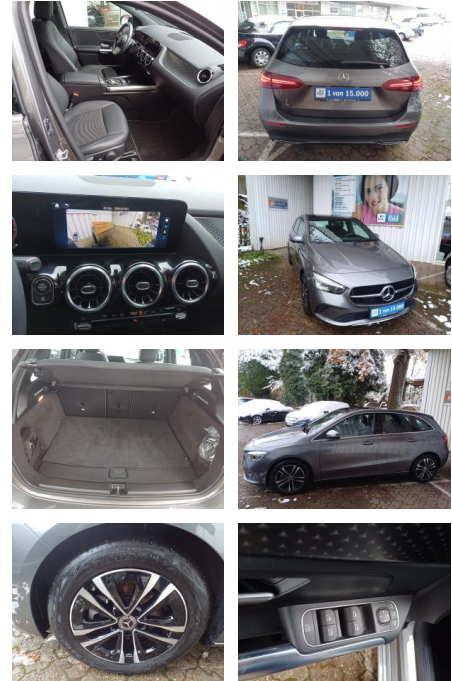




## Mercedes-Benz B 200 PROGRESSIVE ADVANCED\*7G-DTC\*...

FL00-W8411W **Angebotsnr.:**



Erstzulassung:	Kilometer:	Farbe:	Leistung:	Kraftstoffart:
30.05.2023	4.019	Grau	120 kW / 163 PS	Benzin

**PREIS**  
**32.000 €**

### FINANZIERUNGSBEISPIEL

Laufzeit: 96 Monate      Anzahlung: 25 %  
Basis-Finanzierung:\*      Mtl. Rate:  
Zielraten-Finanzierung:\*\* **254 €**

\* Basisfinanzierung: Anzahlung: 8.000 Euro, Laufzeit: 96 Monate, Nettodarlehen: 24.000 Euro, Gesamtbetrag: 38.710 Euro, Zinssätze: 6,78% Sollz. (gebunden), 6,99% eff.  
\*\* Zielratenfinanzierung: Anzahlung: 8.000 Euro, Laufzeit: 96 Monate, Nettodarlehen: 24.000 Euro, Zielrate: 16.000 Euro, Gesamtbetrag: 38.990 Euro, Zinssätze: 6,78% Sollz. (gebunden), 6,99% eff.,

Vermittlung für: Consors Finanz  
Repräsentatives Beispiel gem. § 17 Abs. 4 PAngV. Diese Finanzierungsangebote sind Beispiele. Gerne ermitteln wir für Sie Ihr individuelles Angebot.

## Ausstattung

### Besonderheiten

- Licht- und Sicht-Paket
- MBUX Navigation Premium
- Progressive
- Park-Paket mit Rückfahrkamera
- EASY-PACK Heckklappe
- Sitzheizung für Fahrer und Beifahrer
- LED High Performance-Scheinwerfer
- Adaptiver Fernlicht-Assistent
- Lenkradheizung
- 7G-DCT
- 17" Leichtmetallräder im 5-Doppelspeichen-Design
- Aktiver Park-Assistent mit PARKTRONIC
- Rückfahrkamera
- Winter-Paket
- Panorama-Schiebedach
- Progressive Line Advanced

### Sicherheit

- Geschwindigkeitsbegrenzungsanlage

- Notrufsystem
- Reifendruckkontrollsystem
- PDC Park Distance Control hinten
- Elektronische Parkbremse
- Anti-Blockiersystem ABS
- Antischlupfregelung ASC+T
- elektronische Stabilitätskontrolle (ESP / DSP)
- Servolenkung
- Geschwindigkeitsregelung (Tempomat)
- Regensensor
- Wegfahrsperr
- Kindersitzbefestigung
- PDC Park Distance Control vorne
- Spurhalteassistent
- Notbremsassistent
- Automatische Beifahrerairbag-Abschaltung
- TIREFIT
- Warnweste für Fahrer
- **Reifendruckkontrolle**
- Mercedes-Benz Notrufsystem

- Scheibenwischer mit Regensensor
- Kneebag
- Aktiver Brems-Assistent
- **Aktiver Spurhalte-Assistent**
- **Verkehrszeichen-Assistent**

### Multimedia

- Volldigitales Kombiinstrument
- Android Auto
- CarPlay
- Musikstreaming integriert
- USB
- Radio DAB
- Verkehrszeichenerkennung
- Sprachsteuerung
- Freisprechen
- Navigation mit Bildschirm
- MP3 Anschluss
- Bluetooth
- **CENTRAL MEDIA DISPLAY**
- Vorrüstung für digitales Radio



**STÄNDIG ÜBER 15.000 FAHRZEUGE IM BESTAND!**