

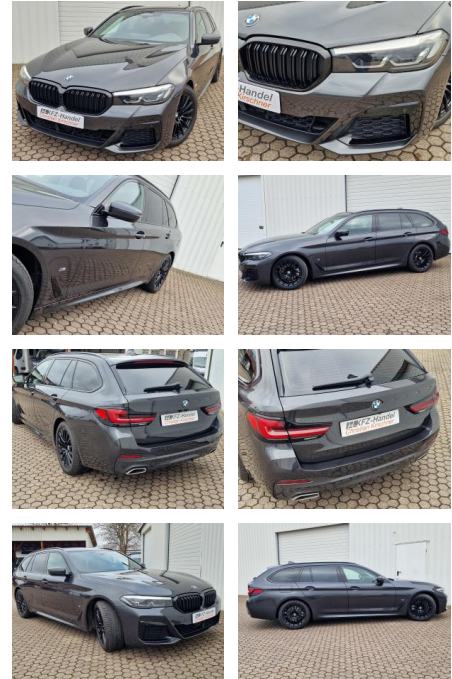


Ihr Ansprechpartner

**Frau Maximiliane Schwulst**  
E-Mail: m.schwulst@kufen.de  
Telefon: 0201 8545424

**BMW 520d M-Sport\*AHK\*Virtual Cock.\*ACC\*DAB\*R-Cam**

KK00-4-15571 Angebotsnr.:



Erstzulassung:	Kilometer:	Farbe:	Leistung:	Kraftstoffart:
14.01.2021	67.500	Grau	140 kW / 190 PS	Diesel

PREIS	FINANZIERUNGSBEISPIEL	
<b>39.510 €</b>	Laufzeit: 96 Monate	Anzahlung: 25 %
	Basis-Finanzierung:**	Mtl. Rate:
	Zielraten-Finanzierung:**	<b>314 €</b>

\* Basisfinanzierung: Anzahlung: 9.878 Euro, Laufzeit: 96 Monate, Nettodarlehen: 29.633 Euro, Gesamtbetrag: 47.796 Euro, Zinssätze: 6.78% Sollz. (gebunden), 6.99% eff.  
 \*\* Zielratenfinanzierung: Anzahlung: 9.878 Euro, Laufzeit: 96 Monate, Nettodarlehen: 29.633 Euro, Zielrate: 19.755 Euro, Gesamtbetrag: 48.141 Euro, Zinssätze: 6.78% Sollz. (gebunden), 6.99% eff.,  
 Vermittlung für: Consors Finanz  
 Repräsentatives Beispiel gem. § 17 Abs. 4 PAngV. Diese Finanzierungsangebote sind Beispiele. Gerne ermitteln wir für Sie Ihr individuelles Angebot.

**Ausstattung**

**Besonderheiten**

- Scheinwerfer LED
- Sport-Fahrwerk (M-Technic)
- Ambiente-Beleuchtung
- M Sport
- Geschwindigkeits-Regelanlage. Aktiv mit Stop&Go-Funktion
- Fahrassistentz-System: Speed-Limit-Anzeige
- Rückfahrkamera
- Verkehrszeichenerkennung mit Speed Limit-Assistent

**Sicherheit**

- Abstandswarner
- Geschwindigkeitsbegrenzungsanlage
- Müdigkeitswarnsystem
- Notrufsystem
- Reifendruckkontrollsystem
- PDC Park Distance Control hinten

- Elektronische Parkbremse
- Anti-Blockiersystem ABS
- Antischlupfregelung ASC+T
- elektronische Stabilitätskontrolle (ESP / DSP)
- Servolenkung
- Alarmanlage
- Regensensor
- Wegfahrsperre
- Kindersitzbefestigung
- PDC Park Distance Control vorne
- LED-Scheinwerfer
- Spurhalteassistent
- Notbremsassistent
- Spurwechselassistent
- Alarmanlage
- Aktive Motorhaube
- Intelligenter Notruf inkl. TeleServices
- Geschwindigkeits-Begrenzeranlage (Speed Limit Device)
- Kopf-Airbag-System hinten

- Airbag Beifahrerseite abschaltbar
- Bremsassistent
- Dynamische Stabilitäts-Control (DSC)
- Frontkollisionswarnung
- Aufmerksamkeits-Assistent
- Auffahrwarnsystem mit Bremsfunktion
- Personenwarnung mit Bremsfunktion

**Multimedia**

- Volldigitales Kombiinstrument
- Android Auto
- CarPlay
- Induktionsladen für Smartphones
- Musikstreaming integriert
- Soundsystem
- USB
- W-Lan / Wifi Hotspot
- Radio DAB
- Verkehrszeichenerkennung
- Sprachsteuerung
- Touchscreen

