

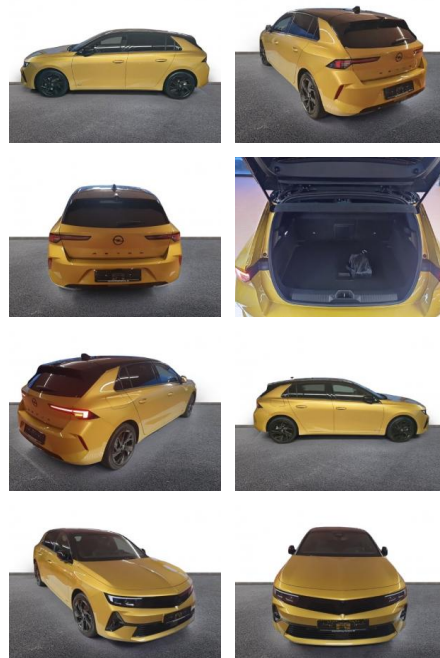


Ihr Ansprechpartner

**Herr Robert Ratanski**  
E-Mail: r.ratanski@kufen.de  
Telefon: 0201 8545542

## Opel Astra L GS Line 1.5 D Automatik Navi

AH32-P107780Angebotnr.:



Erstzulassung:	Kilometer:	Farbe:	Leistung:	Kraftstoffart:
01.11.2023	11.643	Gelb	96 kW / 131 PS	Diesel

**PREIS**  
**29.520 €**

### FINANZIERUNGSBEISPIEL

Laufzeit: 96 Monate      Anzahlung: 25 %  
Basis-Finanzierung:\*      Mtl. Rate:  
Zielraten-Finanzierung:\*\* **234 €**

\* Basisfinanzierung: Anzahlung: 7.380 Euro, Laufzeit: 96 Monate, Nettodarlehen: 22.140 Euro, Gesamtbetrag: 35.710 Euro, Zinssätze: 6.78% Sollz. (gebunden), 6.99% eff.  
\*\* Zielratenfinanzierung: Anzahlung: 7.380 Euro, Laufzeit: 96 Monate, Nettodarlehen: 22.140 Euro, Zielrate: 14.760 Euro, Gesamtbetrag: 35.968 Euro, Zinssätze: 6.78% Sollz. (gebunden), 6.99% eff.,

Vermittlung für: Consors Finanz  
Repräsentatives Beispiel gem. § 17 Abs. 4 PAngV. Diese Finanzierungsangebote sind Beispiele. Gerne ermitteln wir für Sie Ihr individuelles Angebot.

## Ausstattung

### Sicherheit

- PDC Park Distance Control hinten
- Anti-Blockiersystem ABS
- Antischlupfregelung ASC+T
- elektronische Stabilitätskontrolle (ESP / DSP)
- Servolenkung
- Regensensor
- Wegfahrsperre
- Kindersitzbefestigung
- PDC Park Distance Control vorne
- **ABS**
- Airbag
- Beifahrer-Airbag
- Wegfahrsperre
- Seitenairbags
- ESP
- Antriebsschlupfregelung
- Reifendruckkontrolle
- Traktionskontrolle
- Kopfairbag

- Kindersitzbefestigung
- Pannenkitt
- AirbagHinten
- **Entertainment: Navigationssystem**
- Soundsystem
- Radio
- Telefonvorbereitung
- AUX-In
- USB-Anschluss
- MP3
- Bluetooth
- Freisprecheinrichtung
- Apple CarPlay
- Android Auto
- Sprachsteuerung
- DAB
- Touchscreen
- Induktionsladen für Smartphones
- Musikstreaming
- **Qualität: Scheckheftgepflegt**
- Nichtraucherfahrzeug

### Sonstiges: Schiebedach

- Metallic
- Alufelgen
- Elektrische Parkbremse
- Lenkradheizung
- Anhaengerk. Vorbereitung
- 

### Multimedia

- Radio
- Navigation mit Bildschirm
- MP3 Anschluss
- Head UP Display
- Bluetooth

### Komfort

- Zentralverriegelung
- Bordcomputer
- **Servolenkung**
- Zentralverriegelung
- Elektrischer Fensterheber



**STÄNDIG ÜBER 15.000 FAHRZEUGE IM BESTAND!**