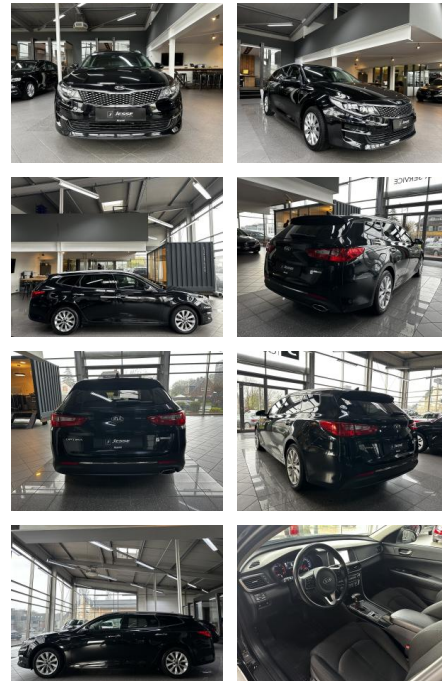




Kia Optima SW 1.7 CRDi Vision ISG Navi RCam SHZ...

AJ02-MD2404-18 Angebotsnr.:



Erstzulassung:	Kilometer:	Farbe:	Leistung:	Kraftstoffart:
21.12.2016	101.500	Schwarz	104 kW / 141 PS	Diesel

PREIS
15.100 €

FINANZIERUNGSBEISPIEL

Laufzeit: 96 Monate Anzahlung: 25 %
Basis-Finanzierung:* Mtl. Rate:
Zielraten-Finanzierung:** **120 €**

* Basisfinanzierung: Anzahlung: 3.775 Euro, Laufzeit: 96 Monate, Nettodarlehen: 11.325 Euro, Gesamtbetrag: 18.266 Euro, Zinssätze: 6.78% Sollz. (gebunden), 6.99% eff.
** Zielratenfinanzierung: Anzahlung: 3.775 Euro, Laufzeit: 96 Monate, Nettodarlehen: 11.325 Euro, Zielrate: 7.550 Euro, Gesamtbetrag: 18.398 Euro, Zinssätze: 6.78% Sollz. (gebunden), 6.99% eff.,

Vermittlung für: Consors Finanz
Repräsentatives Beispiel gem. § 17 Abs. 4 PAngV. Diese Finanzierungsangebote sind Beispiele. Gerne ermitteln wir für Sie Ihr individuelles Angebot.

Ausstattung

Besonderheiten

- Getriebe 7-Gang - Doppelkupplungsgetriebe DCT

Sicherheit

- Reifendruckkontrollsystem
- PDC Park Distance Control hinten
- Elektronische Parkbremse
- elektronische Stabilitätskontrolle (ESP / DSP)
- Servolenkung
- Geschwindigkeitsregelung (Tempomat)
- Regensensor
- Wegfahrsperre
- Kindersitzbefestigung
- PDC Park Distance Control vorne
- Spurhalteassistent
- Wegfahrsperre
- Abbiegelicht
- Geschwindigkeits-Regelanlage (Tempomat)
- Fahrassistenz-System:

- Aktives Bremslicht (ESS)
- Einparkhilfe vorn und hinten
- Füllstandsanzeige Scheibenwaschanlage
- Reifendruck-Kontrollsystem
- Knieairbag Fahrerseite
- Airbag Fahrer-/Beifahrerseite
- Kopf-Airbag-System vorn und hinten
- Seitenairbag
- Airbag Beifahrerseite abschaltbar
- Gurtstraffer mit Kraftbegrenzer
- Rückfahrkamera
- Bremsassistent
- Fahrassistenz-System: Spurhalteassistent (LDWS. Lane Departure Warning System)
- Servolenkung elektronisch gesteuert
- Gelenkunterstützung (Vehicle Stability Management. VSM)
- Elektron. Stabilitäts-Programm (ESP / ESC)
- Fahrassistenz-System: Fahrprofilwahl (Drive Mode)

- Fahrassistenz-System: Berganfahr-Assistent

Multimedia

- USB
- Verkehrszeichenerkennung
- Sprachsteuerung
- Touchscreen
- Radio
- CD Radio
- Freisprechen
- Navigation mit Bildschirm
- MP3 Anschluss
- Bluetooth
- Audiosystem KIA CD/MP3-Radio
- Freisprecheinrichtung Bluetooth
- USB-Anschluss + AUX-IN-Anschluss
- iPod-Anschluss
- Audio-Navigationssystem KIA (7"-Display)
- Bordcomputer
- 6 Lautsprecher



STÄNDIG ÜBER 15.000 FAHRZEUGE IM BESTAND!