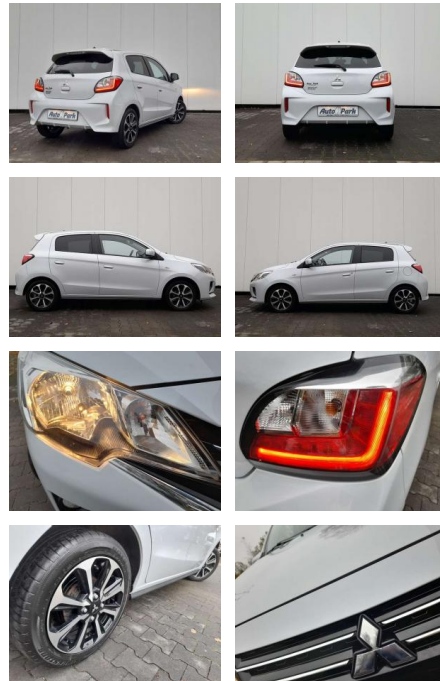




## Mitsubishi Space Star Space Star 1.2 Top~SHZ~NAV...

AP08-310971 **Angebotsnr.:**



Erstzulassung:	Kilometer:	Farbe:	Leistung:	Kraftstoffart:	Verbr. komb.	CO2-Emission	CO2-Klasse (WLTP)
01.03.2021	42.500	Weiß	52 kW / 71 PS	Benzin	4,6 l/100km	106 g/km	C

**PREIS**  
**14.990 €**

**FINANZIERUNGSBEISPIEL**  
 Laufzeit: 96 Monate      Anzahlung: 25 %  
 Basis-Finanzierung:\*      Mtl. Rate:  
 Zielraten-Finanzierung:\*\* **119 €**

\* Basisfinanzierung: Anzahlung: 3.748 Euro, Laufzeit: 96 Monate, Nettodarlehen: 11.243 Euro, Gesamtbetrag: 18.134 Euro, Zinssätze: 6.78% Sollz. (gebunden), 6.99% eff.  
 \*\* Zielratenfinanzierung: Anzahlung: 3.748 Euro, Laufzeit: 96 Monate, Nettodarlehen: 11.243 Euro, Zielrate: 7.495 Euro, Gesamtbetrag: 18.265 Euro, Zinssätze: 6.78% Sollz. (gebunden), 6.99% eff.,

Vermittlung für: Consors Finanz  
 Repräsentatives Beispiel gem. § 17 Abs. 4 PAngV. Diese Finanzierungsangebote sind Beispiele. Gerne ermitteln wir für Sie Ihr individuelles Angebot.

## Ausstattung

### Weiteres

- Sonderausstattung 4 Lautsprecher Ablagebox / Stauraum im Koffer-/Laderaum Airbag Beifahrerseite abschaltbar Airbag Fahrer-/Beifahrerseite Anti-Blockier-System (ABS) Außenspiegel elektr. verstell- und heizbar Außenspiegel Wagenfarbe B-Säulen schwarz Bluetooth-/Audio-Schnittstelle Dachantenne Dachspoiler Dachspoiler mit 3. Bremsleuchte [3. Bremsleuchte] Dachspoiler Wagenfarbe Drehzahlmesser Elektr. Bremskraftverteilung Elektron. Stabilitäts- und Traktionskontrolle (MASC + MATC) Fahrassistenz-System: Berganfahrhilfe Fahrer-Informationen-System (FIS) mit Farbdisplay Fensterheber elektrisch vorn + hinten Fernentriegelung Tankklappe Freisprecheinrichtung Bluetooth Gepäckraumbeleuchtung

- Silberfarbenen Innenraumfilter: Pollenfilter Innenspiegel abblendbar Isofix-Aufnahmen für Kindersitz Karosserie: 5-türig Kindersicherung Klimaanlage Kopf-Airbag-System hinten Kopf-Airbag-System vorn Kopfstützen vorn Laderaumabdeckung Lenkrad (Leder) mit Multifunktion Lenksäule (Lenkrad) höhenverstellbar Liegesitz-Funktion
- Sitze vorn LM-Felgen Luftdüsen im Fond Mittelkonsole mit Ablagefach Modellpflege (2) Modellvariante CO2-optimiert (ClearTec) Motor 1
- 2 Ltr. - 52 kW Multifunktionsanzeige Nebelscheinwerfer Nebelschlussleuchte Notbrems-Warnblinkautomatik (ESS) Radioempfang digital (DAB) Radioempfang digital (DAB+) Lichtsensor Reifendruck-Kontrollsystem Rücksitz geteilt / klappbar Schadstoffarm nach Abgasnorm Euro 5 Schadstoffarm nach

- regulierbar Schließ-/Startsystem Smart Key [Start-Stop-Knopf] Seitenaufprallschutz Servolenkung Sicherheitsgurte höhenverstellbar Sitz vorn links höhenverstellbar Sitz vorn rechts höhenverstellbar Sitzausstattung: 5-Sitzer Sitzbezug / Polsterung: Stoff/Kunstleder Sitzheizung vorn Smartphone Schnittstelle (Apple CarPlay & Android Auto) SmartphoneLink Display Audio II (SDA II) Start/Stop-Anlage (ASG) Steckdose (12V-Anschluß) in Mittelarmlehne / Mittelkonsole Stoßfänger Wagenfarbe Türgriffe außen Wagenfarbe Türgriffe innen verchromt USB-/Audio-Schnittstelle Verglasung hinten abgedunkelt Wegfahrsperre Wärmeschutzverglasung getönt Zentralverriegelung mit Fernbedienung Serienausstattung 4 Lautsprecher Ablagebox / Stauraum im



**STÄNDIG ÜBER 15.000 FAHRZEUGE IM BESTAND!**