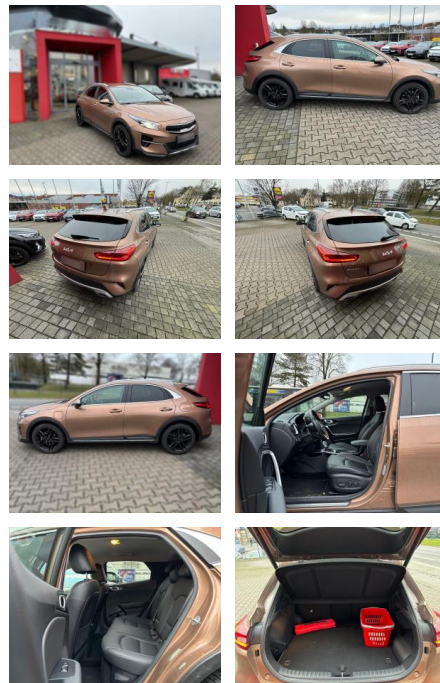




Kia XCeed PHEV Platinum Edition

AB1A-41052585 **Angebotsnr.:**



Erstzulassung:	Kilometer:	Farbe:	Leistung:	Kraftstoffart:
26.11.2022	17.500	Diverse	104 kW / 141 PS	Hybrid

PREIS
26.940 €

FINANZIERUNGSBEISPIEL

Laufzeit: 96 Monate Anzahlung: 25 %
Basis-Finanzierung:* Mtl. Rate:
Zielraten-Finanzierung:** **214 €**

* Basisfinanzierung: Anzahlung: 6.735 Euro, Laufzeit: 96 Monate, Nettodarlehen: 20.205 Euro, Gesamtbetrag: 32.589 Euro, Zinssätze: 6.78% Sollz. (gebunden), 6.99% eff.
** Zielratenfinanzierung: Anzahlung: 6.735 Euro, Laufzeit: 96 Monate, Nettodarlehen: 20.205 Euro, Zielrate: 13.470 Euro, Gesamtbetrag: 32.825 Euro, Zinssätze: 6.78% Sollz. (gebunden), 6.99% eff.,

Vermittlung für: Consors Finanz
Repräsentatives Beispiel gem. § 17 Abs. 4 PAngV. Diese Finanzierungsangebote sind Beispiele. Gerne ermitteln wir für Sie Ihr individuelles Angebot.

Ausstattung

Sicherheit

- Notbremsassistent
- Notrufsystem
- Reifendruckkontrollsystem
- Totwinkel-Assistent
- Spurhalteassistent

Multimedia

- Soundsystem
- USB
- Verkehrszeichenerkennung
- Sprachsteuerung
- Touchscreen

Komfort

- Berganfahrassistent
- Beheizbares Lenkrad
- Elektrische Heckklappe
- Lederlenkrad
- Lordosenstütze
- Keyless Entry

Interieur

- Sitzbelüftung

Weiteres

- Schaltwippen
- **Willkommen im Autohaus Büsgen**
- ein Familienbetrieb mit Herz! Wir sind in zweiter Generation seit über 30 Jahren in Remscheid Ihr zuverlässiger Ansprechpartner für Neufahrzeuge und gepflegte Gebrauchtwagen mit Garantie! Unsere Gebrauchtwagen werden grundsätzlich professionell aufbereitet
- haben mindestens 12 Monate TÜV und fällige Wartungen werden in unserer Meisterwerkstatt nach Herstellervorgaben durchgeführt und im Scheckheft eingetragen. Service wird bei uns noch großgeschrieben! Ihre Ansprechpartner für diesen sehr gut ausgestatteten und schönen Kia XCeed PHEV Platinum Edition

- Tel: 02191 - 37999 - 31 Alle Angaben ohne Gewähr
- **Eingabefehler und Zwischenverkauf vorbehalten! Gerne beraten wir Sie auch bei Finanzierungsfragen! Sonderausstattung: Metallic-Lackierung**
- ***Weitere Ausstattung: 6 Lautsprecher**
- Airbag Fahrer-/Beifahrerseite
- Akustischer Umfeldschutz (virtueller Motorsound)
- Antriebs-Schlupfregelung (TCS)
- Audio-Navigationssystem KIA (10" 25")
- Außenspiegel elektr. anklappbar
- Außenspiegel elektr. verstellbar
- beide
- Außenspiegel heizbar
- Außenspiegel Wagenfarbe
- Bi-LED-Scheinwerfer
- Blinkleuchte in Außenspiegel integriert
- Bordcomputer



STÄNDIG ÜBER 15.000 FAHRZEUGE IM BESTAND!