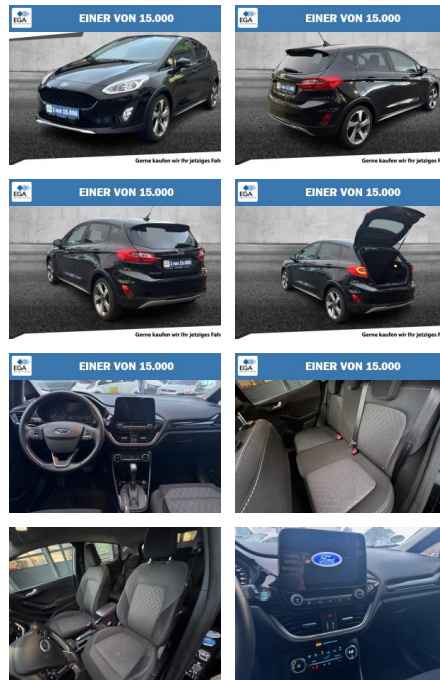




Ford Fiesta Active Automatik Crossover-Body-Kit

AH01-KJ58546Angebotsnr.:



Erstzulassung:	Kilometer:	Farbe:	Leistung:	Kraftstoffart:
22.11.2019	88.900	Schwarz	74 kW / 101 PS	Benzin

PREIS 13.050 €	FINANZIERUNGSBEISPIEL		* Basisfinanzierung: Anzahlung: 3.263 Euro, Laufzeit: 96 Monate, Nettodarlehen: 9.788 Euro, Gesamtbetrag: 15.787 Euro, Zinssätze: 6.78% Sollz. (gebunden), 6.99% eff. ** Zielratenfinanzierung: Anzahlung: 3.263 Euro, Laufzeit: 96 Monate, Nettodarlehen: 9.788 Euro, Zielrate: 6.525 Euro, Gesamtbetrag: 15.901 Euro, Zinssätze: 6.78% Sollz. (gebunden), 6.99% eff., Vermittlung für: Consors Finanz Repräsentatives Beispiel gem. § 17 Abs. 4 PAngV. Diese Finanzierungsangebote sind Beispiele. Gerne ermitteln wir für Sie Ihr individuelles Angebot.
	Laufzeit: 96 Monate	Anzahlung: 25 %	
	Basis-Finanzierung:**	Mtl. Rate:	
	Zielraten-Finanzierung:**	Mtl. Rate:	104 €

Ausstattung

Sicherheit

- Notrufsystem
- Reifendruckkontrollsystem
- PDC Park Distance Control hinten
- Anti-Blockiersystem ABS
- Antischlupfregelung ASC+T
- elektronische Stabilitätskontrolle (ESP / DSP)
- Servolenkung
- Wegfahrsperre
- Kindersitzbefestigung
- Spurhalteassistent
- Einparkhilfe hinten
- Tagfahrlicht LED
- Airbag Beifahrerseite abschaltbar
- Nebelscheinwerfer mit statischem Abbiegelicht

Multimedia

- Musikstreaming integriert
- USB

- Radio DAB
- Touchscreen
- Freisprechen
- Navigation mit Bildschirm
- Bluetooth
- Ford SYNC 3 mit Navigation
- Radioempfang digital (DAB)
- FordPass Connect inkl. eCall
- Audio-Navigationssystem Ford SD (mit Ford SYNC)
- 7 Lautsprecher
- AUX-INAnschluss
- Farbdisplay (8 Zoll)

Komfort

- Beheizbare Frontscheibe
- Klimaautomatik
- Front-, Seiten- und weitere Airbags
- Lederlenkrad
- Zentralverriegelung
- Fernbedienung Zentralverriegelung

- Bordcomputer
- Automatik
- Audiobedienung am Lenkrad
- KeyFree-System
- Verglasung hinten abgedunkelt (Privacy Glass)

Interieur

- Winterpaket
- Multifunktionslenkrad
- el. Fensterheber
- Armlehne vorne
- Sitzheizung
- Klimaautomatik
- Fensterheber elektrisch vorn + hinten mit Komfortschließung
- Raucher-Paket
- Mittelkonsole mit Armlehne
- Sitzheizung vorn
- Lenkrad heizbar
- Sitzheizung vorn.



STÄNDIG ÜBER 15.000 FAHRZEUGE IM BESTAND!